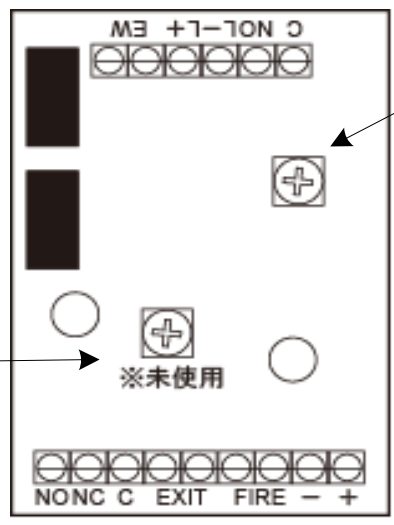


端子仕様

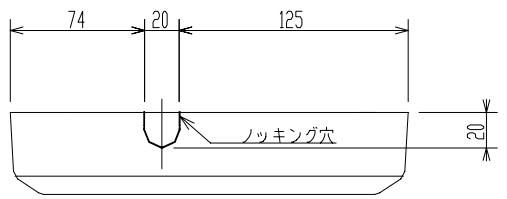
| |
|---------------------------|
| (EW)※未使用 EW接点入力 無電圧 |
| (EW)※未使用 EW接点入力 無電圧 |
| (L+)電磁錠用+12V 解錠時電源→OFF |
| (L-)電磁錠用-12V(G) 解錠時電源→OFF |
| (NO)無電圧解錠接点出力 解錠時接点→メーク |
| (C) 無電圧解錠接点出力 解錠時接点→メーク |

解錠時間設定用
ボリューム

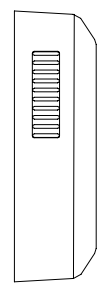


| |
|-------------------------|
| (NO)※未使用 EW接点出力 無電圧 |
| (NC)※未使用 EW接点出力 無電圧 |
| (C) ※未使用 EW接点出力 無電圧 |
| (EXIT) 1回解錠用接点入力 |
| (EXIT) 1回解錠用接点入力 |
| (FIRE) 非常用解錠端子 ブレークにて解錠 |
| (FIRE) 非常用解錠端子 ブレークにて解錠 |
| (通常時は短絡して下さい) |
| (-)稼動用電源入力 内蔵電源装置と接続 |
| (+)稼動用電源入力 内蔵電源装置と接続 |

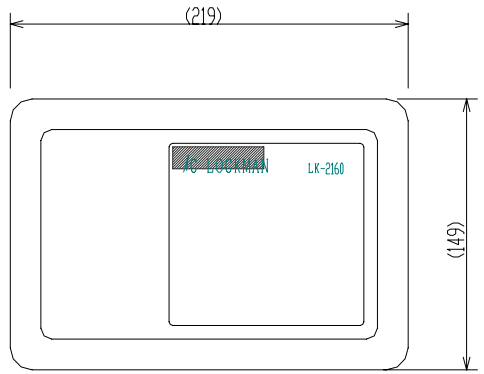
EW警報出力時間
設定用ボリューム
※通常未使用



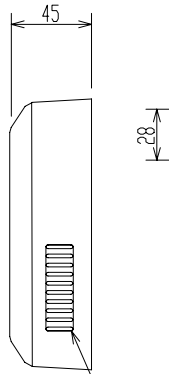
上面図



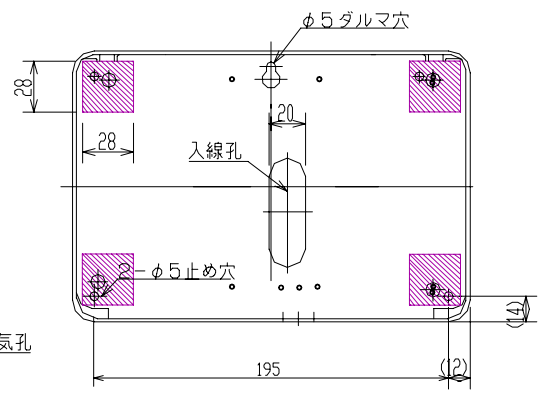
左側面図



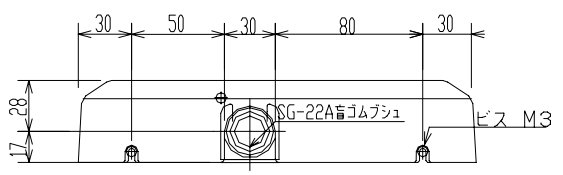
正面図



右側面図



背面図



底面図

| | |
|-----------------|------------------------|
| 商品名 | ボルカロック制御盤 LK-2100 |
| 商品型番 | LK-2100 |
| 寸法 | 219 X 149 X 45 mm |
| 定格電圧 | AC100V |
| 電源部出力 | DC12V 3.5A |
| 解錠用接点入力 | 1回路 無電圧接点機器接続用 |
| 解錠時間設定 | 約0.5~25秒可変 ボリューム回路 |
| 電磁錠用接点 | 出力DC12V (VOLCALOCKに限る) |
| ソレノイド電気錠用接点 | 無電圧接点出力 (VOLCALOCKに限る) |
| EW接点入力 | 無電圧接点 a接点入力時稼動 |
| EW接点出力 | 無電圧接点 c接点出力 |
| EW接点時間設定 | 約0.5~25秒可変 ボリューム回路 |
| 非常用解錠入力 | 1回路 ブレークにて電気錠解錠 |
| (通常は接点を短絡して下さい) | |

| | | | | | |
|------------|------------|-----|---------|-------------|-------|
| LK-2100仕様書 | | サイズ | FSCM 番号 | 図面番号 | 改訂 |
| | | | | LK-2100-005 | |
| 発行日 | 2012. 3.29 | | | シート | 1 / 1 |