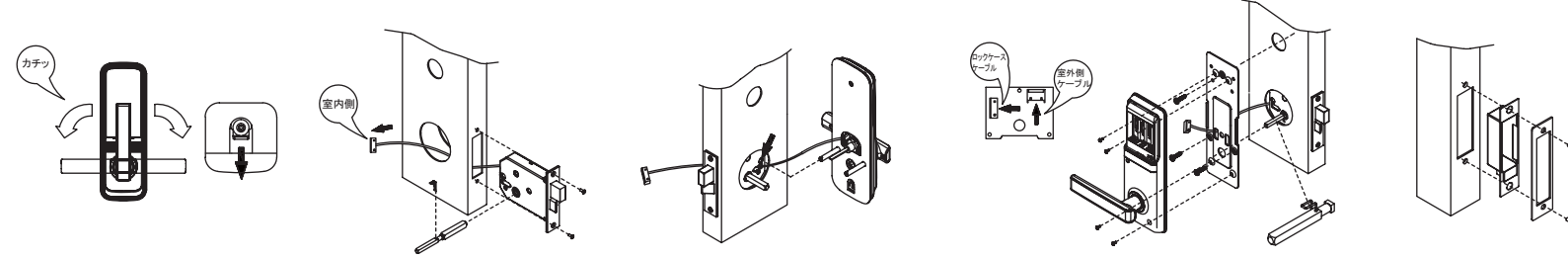


■NU-102寸法図

※数値の単位はmm単位です。 ※数値は±0.5mm誤差がある場合がございます。予めご了承くださいませ。

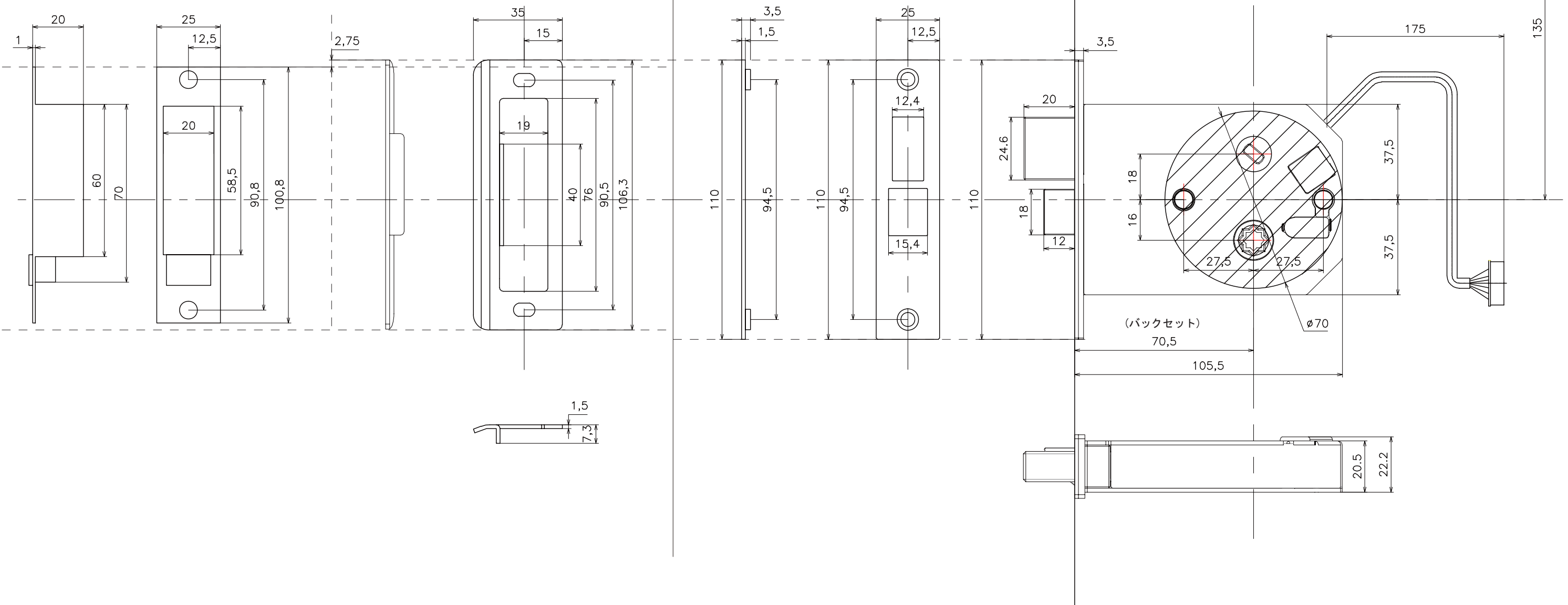
施工方法

1. ハンドルの方向を決める
2. ロックケースを設置する
3. 室外側ボディを設置する
4. 室内側ボディを設置する
5. ストライクを設置する



ストライク

錠ケース



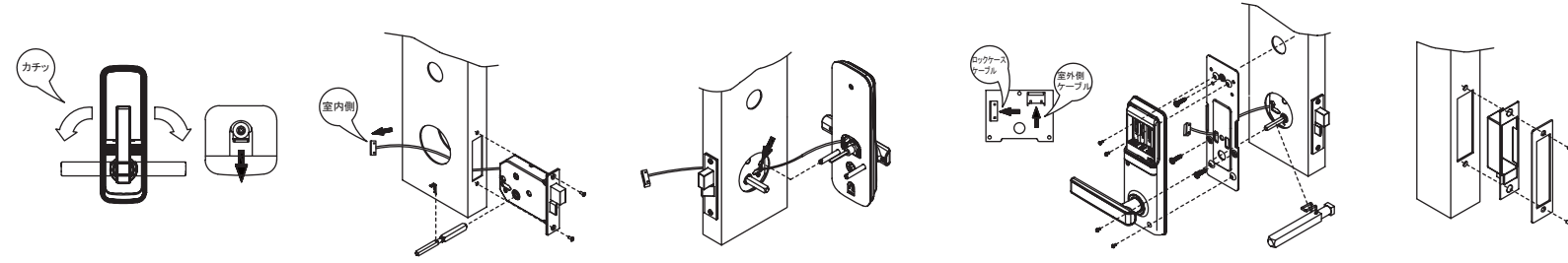
■NU-102外形寸法図

※本図面は室外機はゴム板を含む。室内機はゴム板含まず。

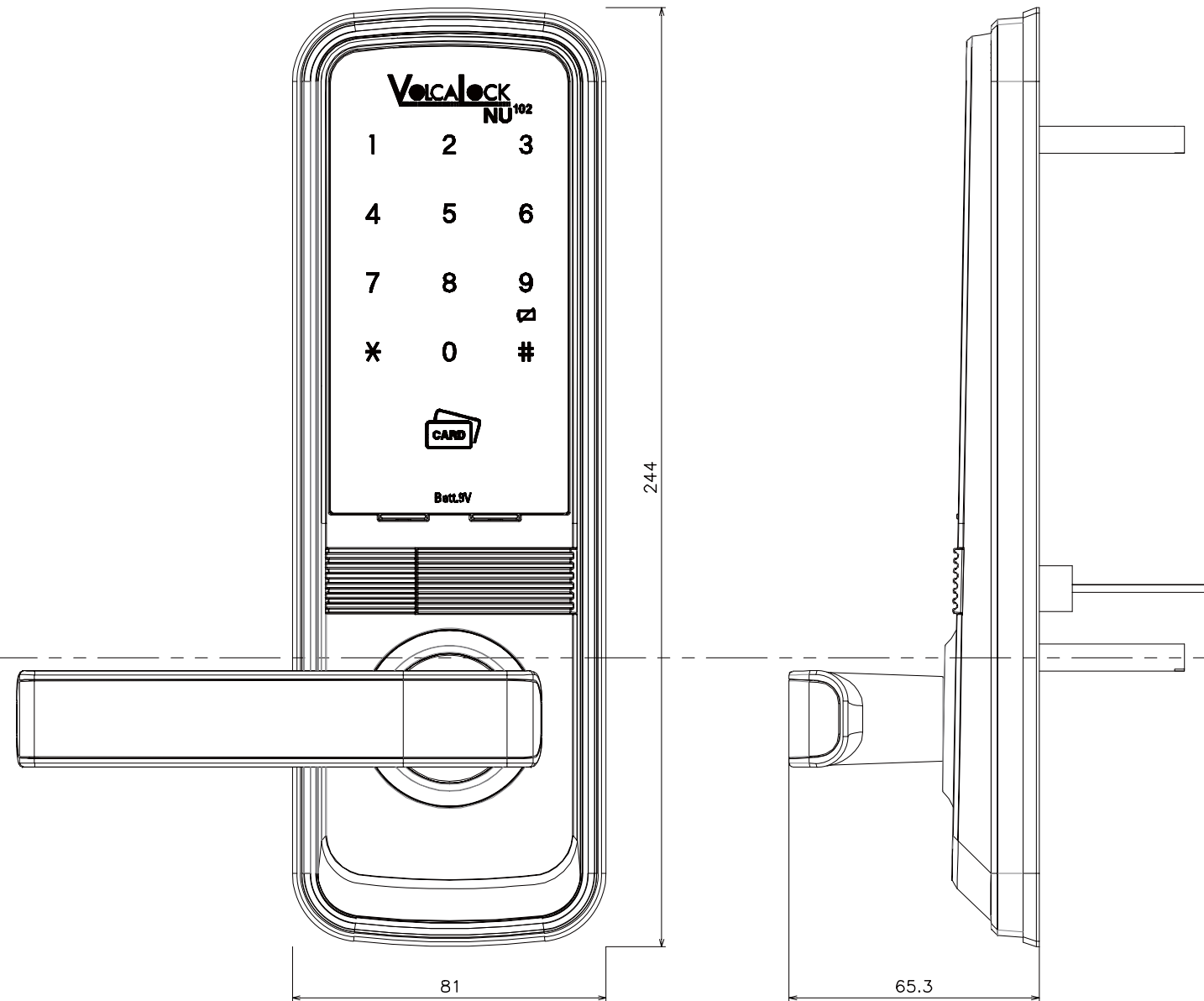
※数値の単位はmm単位です。 ※数値は±0.5mm誤差がある場合がございます。予めご了承くださいませ。

施工方法

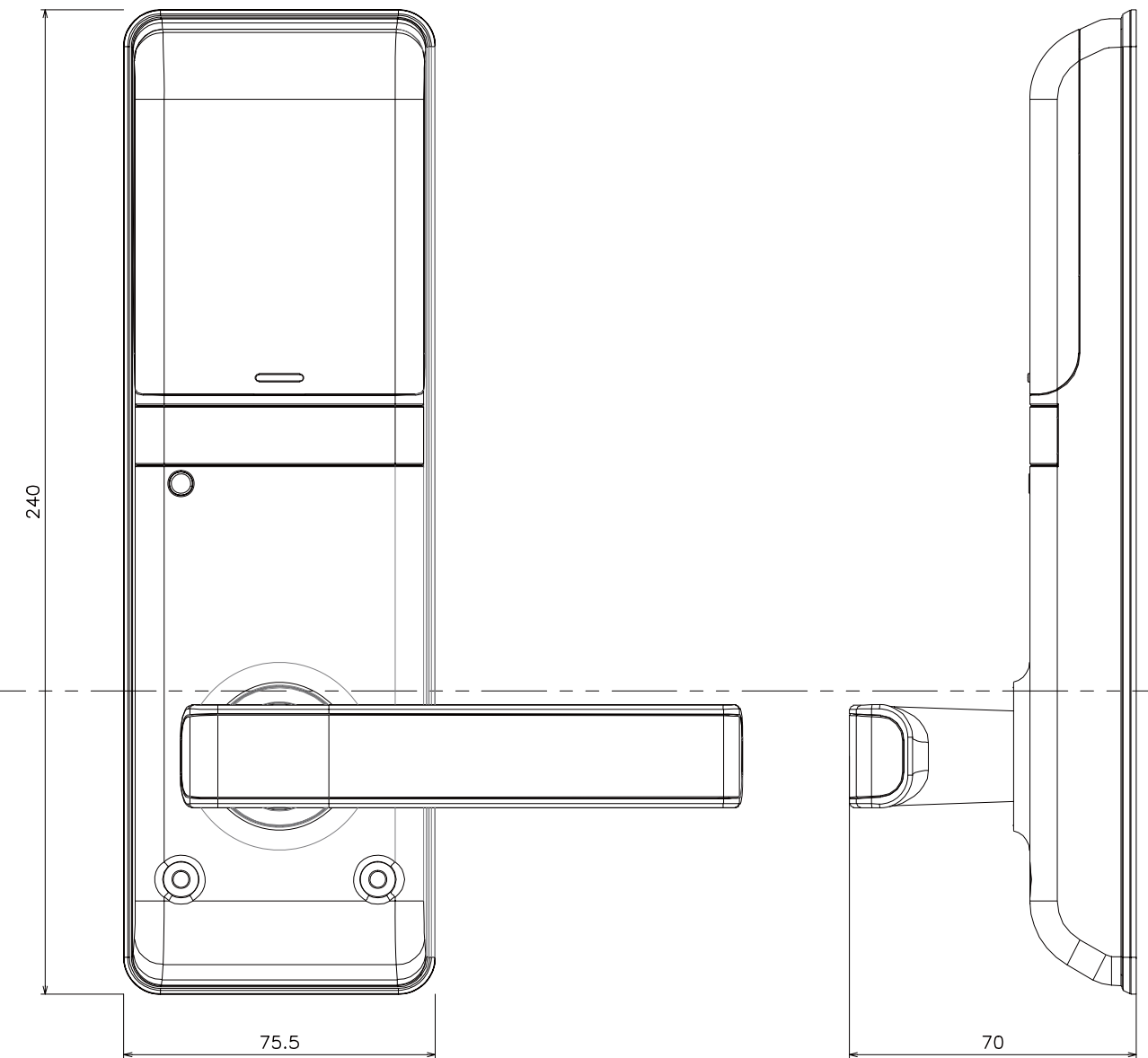
1. ハンドルの方向を決める
2. ロックケースを設置する
3. 室外側ボディを設置する
4. 室内側ボディを設置する
5. ストライクを設置する



室外機

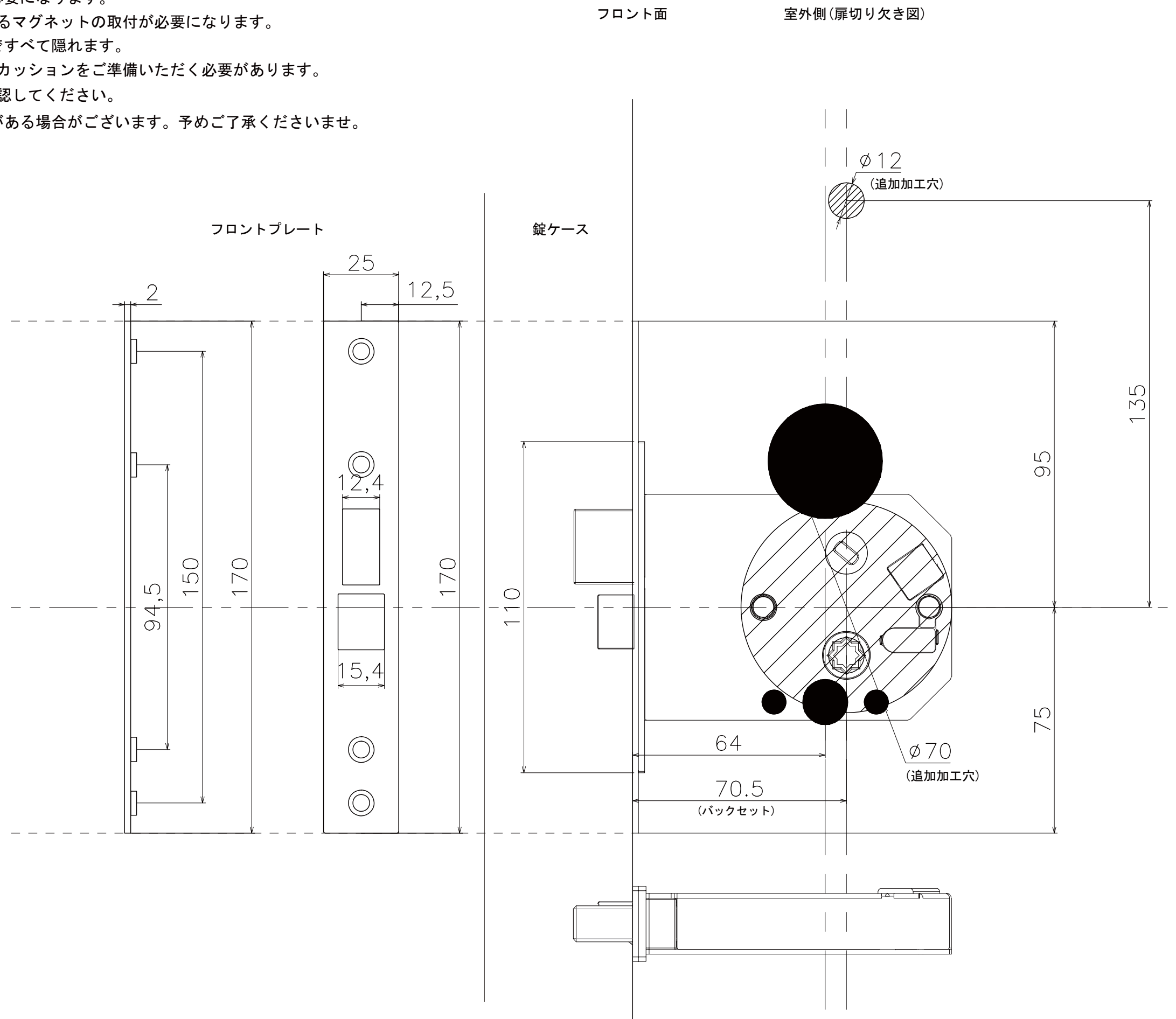
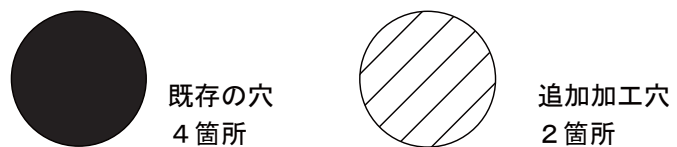


室内機



【MIWA】LA(B/S64)から取替する場合の寸法図

- ※専用のフロントプレート(品番:P-NU170)が必要になります。
- ※既存の受座に対してP-NU170に同梱されているマグネットの取付が必要になります。
- ※LA_バックセット64mmの場合は、既存の穴は本機ですべて隠れます。
- ※バックセット64mm以外の場合は、別途穴隠しのエスカッションをご準備いただく必要があります。
- ※既存の穴、追加加工が必要な穴位置を寸法図より確認してください。
- ※数値の単位はmm単位です。 ※数値は±0.5mm誤差がある場合がございます。予めご了承くださいませ。



【NAGASAWA】キーレックス2100(B/S60)から取替する場合の寸法図

※専用のフロントプレート/ストライクプレート(品番:P-NU130)が必要になります。

※本機トロヨケのビス穴加工が必要になります。

※キーレックス2100_バックセット60mmの場合は、既存の穴は本機ですべて隠れます。

※バックセット60mm以外の場合は、別途穴隠しのエスカッションをご準備いただく必要があります。

※既存の穴、追加加工が必要な穴位置を寸法図より確認してください。

※数値の単位はmm単位です。 ※数値は±0.5mm誤差がある場合がございます。予めご了承くださいませ。

